

中華民國115年度

# 新北市總預算

新北市政府教育局主管

新北市地方教育發展基金  
新北市立頭前國民中學

附屬單位預算之分預算  
(非營業部分)

(法定版)

新北市立頭前國民中學編



新北市立頭前國民中學  
新北市地方教育發展基金  
目 次  
中 華 民 國 115 年 度

一、業務計畫及預算說明.....	第	1	-	4	頁
二、預算主要表					
1、基金來源、用途及餘絀預計表.....	第	5	-	5	頁
2、基金來源、用途及餘絀預計表說明.....	第	6	-	6	頁
3、現金流量預計表.....	第	7	-	7	頁
三、預算明細表					
1、基金來源明細表.....	第	8	-	8	頁
2、基金用途明細表.....	第	9	-	13	頁
四、預算附表					
單位(或計畫)成本分析表.....	第	14	-	14	頁
五、預算參考表					
1、5年來主要業務計畫分析表.....	第	15	-	15	頁
2、員工人數彙計表.....	第	16	-	16	頁
3、用人費用彙計表-依人員別.....	第	18	-	19	頁
4、用人費用彙計表-依用途別.....	第	20	-	21	頁
5、各項費用彙計表.....	第	22	-	25	頁
6、補辦預算明細表.....	第	26	-	26	頁
六、附 錄					
1、預計平衡表.....	第	27	-	27	頁
2、資本資產明細表.....	第	28	-	28	頁



# 新北市立頭前國民中學

## 新北市地方教育發展基金

### 業務計畫及預算說明

中華民國 115 年度

#### 壹、基金概況

##### 一、設立宗旨及願景

- (一)本校依據「國民教育法」之規定辦理，以養成德、智、體、群、美五育均衡發展之健全國民為宗旨。
- (二)本校自 99 年度起依教育經費編列與管理法第 13 條規定設置「新北市地方教育發展基金」，以促進教育健全發展，提昇教育經費運用績效。

##### 二、施政重點

- (一)培育五育兼備，多元性向發展之健全國民。
- (二)加強生活教育，引導人生正確價值方向和行為態度。
- (三)陶冶並平衡身心發展，促進並調和群己關係。
- (四)發揮輔導效能，防止高關懷學生中輟，建立友善校園。
- (五)精進教師專業知能，辦理教師專業評鑑，建立優質專業形象。

##### 三、組織概況

本校設置校長 1 人，綜理全校校務，下設教務處、學務處、總務處、輔導室、附設幼兒園、人事室及會計室等單位，員額編制教師 122 人、教保員 1 人、職員 12 人、技工 1 人、工友 3 人、廚工 1 人，共計 141 人。

##### 四、基金歸類及屬性

本基金係預算法第 4 條第 1 項第 2 款所定，特定收入來源，供特殊用途之特別收入基金，並編製附屬單位預算。

#### 貳、業務計畫

單位：新臺幣千元

## 一、基金來源

來源別	本年度預算數	實施內容
財產收入	40	利息收入 4 萬元。
政府撥入收入	182,897	公庫撥款收入 1 億 8,289 萬 7 千元。
規費收入	3,505	行政規費收入 5 千元、使用規費收入 350 萬元。
教學收入	1,138	學雜費收入 113 萬 8 千元。
其他收入	12	雜項收入 1 萬 2 千元。

## 二、基金用途

業務計畫	本年度預算數	實施內容
國民教育業務計畫	186,992	本年度預算編列 1 億 8,699 萬 2 千元，計有普通班 45 班、特教班 2.34 班、附設幼兒園 3 班，合計 50.34 班，學生人數 1,438 人。本計畫擬新購各科教學設備，充實各科教材，以提高教學效能，革新教學方法；辦理場地開放、藝文競賽、數位教學、科學推廣、學生輔導等項目，以期透過各項活動，強健學生身心體魄，增進學生生活智慧；配合校務推動行政處室支援工作，進而增進運作效能。
建築及設備業務計畫	2,500	本年度預算編列 250 萬元，計有營建及修建工程 150 萬元，辦理校舍環境改善；交通及運輸設備 10 萬元，辦理購置廣播及擴音相關設備；其他設備 90 萬元，辦理充實各項教學及辦公設備。

## 參、預算概要

## 一、基金來源及用途之預計

(一)本年度基金來源 1 億 8,759 萬 2 千元，較上年度預算數 1 億 9,808 萬 9 千元，減少 1,049 萬 7 千元，約 5.30%，主要係市庫撥款收入減少所致。

(二)本年度基金用途 1 億 8,949 萬 2 千元，較上年度預算數 2 億 58 萬 9 千元，減少 1,109 萬 7 千元，約 5.53%，主要係建築及設備計畫費用減少所致。

## 二、基金餘絀之預計

本年度基金來源及用途相抵後，差短為 190 萬元，較上年度預算數 250 萬元，減少 60 萬元，約 24.00%，將移用以前基金餘額 190 萬元支應。

## 三、補辦預算事項

### (一)固定資產之建設改良擴充

1.家政（烹飪）教室改善工程計畫，17 萬 4,858 元。

## 肆、以前年度計畫實施成果概述

一、前（113）年度計畫實施成果概述：基金來源決算數 1 億 9,793 萬 9,951 元，基金用途決算數 1 億 9,726 萬 3,364 元，賸餘數 67 萬 6,587 元。

二、上年度已過期間（114 年 1 月 1 日至 6 月 30 日止）計畫實施成果概述：

(一)基金來源部分：徵收及依法分配收入 148 元、財產收入 1 萬 6,802 元、政府撥入收入 1 億 3,262 萬 7,301 元、規費收入 350 萬 6,111 元、教學收入 53 萬 7,200 元、其他收入 3,667 元。

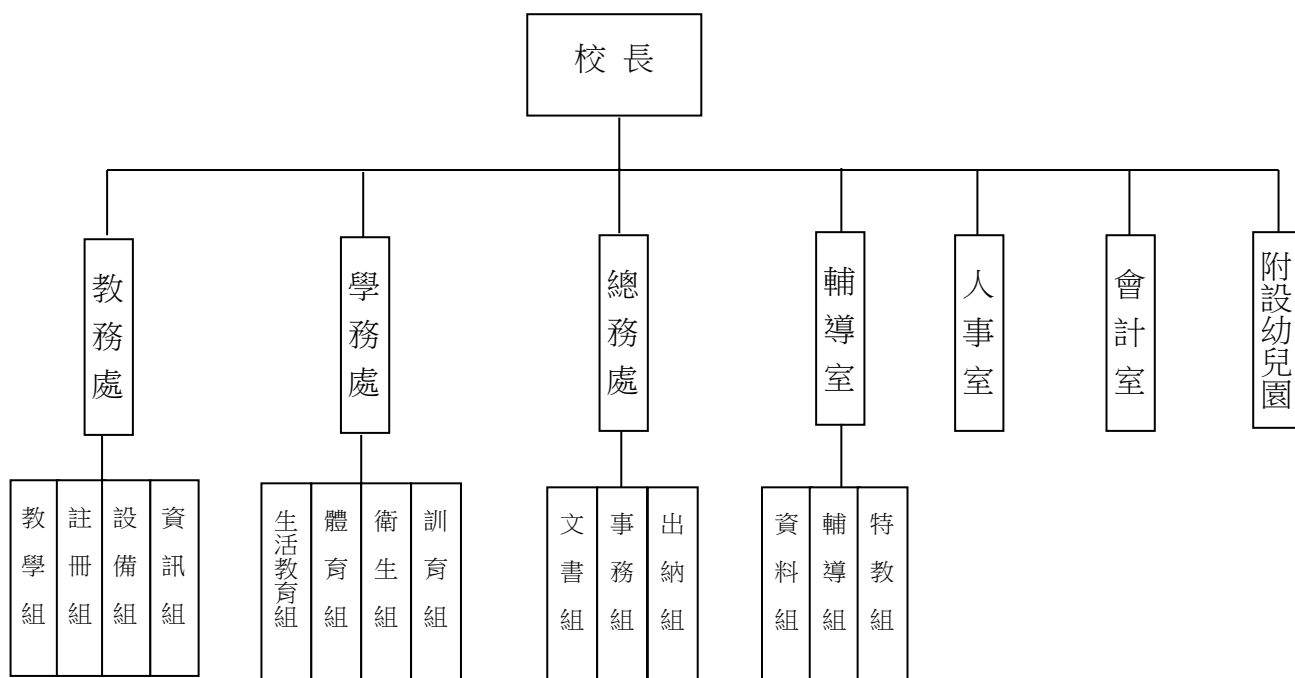
(二)基金用途部分：國民教育業務計畫 1 億 1,146 萬 6,895 元、建築及設備業務計畫 35 萬 2,139 元。

(三)總計 114 年上半年賸餘數 2,487 萬 2,195 元。

伍、組織系統圖

新北市立頭前國民中學

組織系統圖



員額編制表																					
教育人員					公務人員											技工工友				編制員額總計	
總班級數	總教師人數	校長	教保員	專任運動教練	組長	幹事	護理師或護士	營養師	主任(人)	助理員(人)	人事管理員	主任(會)	佐理員(會)	會計員	留用人員	合計	技工	工友	廚工		合計
50.34	121	1	1	1	3	4	2	0	1	0	0	1	1	0	0	12	1	3	1	5	141

新北市立頭前國民中學  
 新北市地方教育發展基金  
**基金來源、用途及餘絀預計表**  
 中華民國115年度

單位：新臺幣千元

前年度決算數	項 目	本年度預算數	上年度預算數	比較增減(-)
197,940	基金來源	187,592	198,089	-10,497
5	徵收及依法分配收入	0	0	0
5	徵收收入	0	0	0
5	違規罰款收入	0	0	0
4,484	勞務收入	0	0	0
4,484	服務收入	0	0	0
42	財產收入	40	2	38
2	財產處分收入	0	0	0
41	利息收入	40	2	38
192,180	政府撥入收入	182,897	193,730	-10,833
192,180	公庫撥款收入	182,897	193,730	-10,833
0	規費收入	3,505	3,002	503
0	行政規費收入	5	2	3
0	使用規費收入	3,500	3,000	500
1,209	教學收入	1,138	1,343	-205
1,209	學雜費收入	1,138	1,343	-205
19	其他收入	12	12	0
19	雜項收入	12	12	0
197,263	基金用途	189,492	200,589	-11,097
195,916	國民教育計畫	186,992	190,509	-3,517
195,916	國民中學教育	186,992	190,509	-3,517
1,347	建築及設備計畫	2,500	10,080	-7,580
0	土地購置	0	0	0
374	營建及修建工程	1,500	9,080	-7,580
30	交通及運輸設備	100	350	-250
943	其他設備	900	650	250
677	本期賸餘 (短絀-)	-1,900	-2,500	600
7,590	期初基金餘額	5,766	6,590	-823
0	解繳公庫	0	0	0
8,266	期末基金餘額	3,866	4,090	-223

備註：

新北市立頭前國民中學  
新北市地方教育發展基金  
基金來源、用途及餘絀預計表說明  
中華民國 115 年度

壹、基金來源：

- 一、財產收入：本年度預算數為 4 萬元，主要為專戶利息收入 4 萬元。
- 二、政府撥入收入：本年度預算數為 1 億 8,289 萬 7 千元，主要為市庫撥款收入 1 億 8,289 萬 7 千元。
- 三、規費收入：本年度預算數為 350 萬 5 千元，主要為教師甄試報名費 5 千元、場地租借收入 340 萬元、場地租借收入-設置太陽光電發電系統獎勵金 10 萬元。
- 四、教學收入：本年度預算數為 113 萬 8 千元，主要為附設幼兒園學費 100 萬 8 千元、附設幼兒園學生生活動費 13 萬元。
- 五、其他收入：本年度預算數為 1 萬 2 千元，主要為資源回收收入 1 萬 2 千元。

貳、基金用途：

- 一、國民教育業務計畫：本年度預算數為 1 億 8,699 萬 2 千元，主要擬新購各科教學設備，充實各科教材，以提高教學效能，革新教學方法；辦理場地開放、藝文競賽、數位教學、科學推廣、學生輔導等項目，以期透過各項活動，強健學生身心體魄，增進學生生活智慧；配合校務推動行政處室支援工作，進而增進運作效能。
- 二、建築及設備業務計畫：本年度預算數為 250 萬元，包括營建及修建工程 150 萬元，主要係辦理校舍環境改善；交通及運輸設備 10 萬元，主要係辦理購置廣播及擴音相關設備；其他設備 90 萬元，主要係辦理充實各項教學及辦公設備。

新北市立頭前國民中學  
 新北市地方教育發展基金  
**現金流量預計表**  
 中華民國115年度

單位：新臺幣千元

項 目	預 算	數	說 明
業務活動之現金流量			
本期賸餘(短絀)		-1,900	
調整非現金項目		0	
流動資產淨減(淨增)		0	
流動負債淨增(淨減)		0	
業務活動之淨現金流入(流出)		-1,900	
其他活動之現金流量			
增加短期債務及其他負債		0	
增加其他負債		0	
增加其他資產		0	
增加其他資產		0	
其他活動之淨現金流入(流出)		0	
現金及約當現金之淨增(淨減)		-1,900	
期初現金及約當現金		19,199	
期末現金及約當現金		17,299	

註：

新北市立頭前國民中學  
新北市地方教育發展基金  
**基金來源明細表**  
中華民國 115 年度

單位：新臺幣千元

科目及業務項目	單位	預 算 數			說 明
		數量 (業務量)	利(費)率	金 額	
財產收入				40	
利息收入	年	1	40,000	40	專戶利息收入
政府撥入收入				182,897	
公庫撥款收入	年	1	182,897,000	182,897	市庫撥款收入
規費收入				3,505	
行政規費收入	年	1	5,000	5	考試報名費(收支併列)
使用規費收入	年	1	3,400,000	3,400	場地租借(收支併列)
使用規費收入	年	1	100,000	100	場地租借(收支併列)-設置太陽光電發電系統獎勵金
教學收入				1,138	
學雜費收入	年	1	130,000	130	學生活動費(收支併列)-幼兒園
學雜費收入	年	1	1,008,000	1,008	學費-幼兒園
其他收入				12	
雜項收入	年	1	12,000	12	資源回收(收支併列)
總 計：				187,592	

新北市立頭前國民中學  
 新北市地方教育發展基金  
**基金用途明細表**  
 中華民國115年度

單位：新臺幣千元

前年度 決算數	業務計畫及 用途別科目	本年度 預算數	上年度 預算數	計畫內容說明
195,916	53 國民教育計畫	186,992	190,509	
195,916	531 國民中學教育	186,992	190,509	
185,600	1 用人費用	175,928	180,184	
108,787	11 正式員額薪資	100,195	103,095	
104,641	113 職員薪金	99,125	102,025	教職員薪資
2,956		0	0	
1,190	114 工員工資	1,070	1,070	工友及廚工薪資
4,932	12 聘僱及兼職人員薪資	3,696	3,696	
1,460	124 兼職人員酬金	3,696	3,696	兼代課鐘點費
3,473		0	0	
1,218	13 加(夜)班費	1,218	1,020	
1,218	134 未休假加班費	1,218	1,020	未休假加班費
23,744	15 獎金	23,437	23,437	
11,218	151 考績獎金	10,181	10,181	教職員工考績獎金
12,323	152 年終獎金	13,256	13,256	教職員工年終獎金
204		0	0	
34,266	16 退休及卹償金	34,047	34,981	
868	161 職員退休及離職金	711	711	長期代理代課教師退職準備金
33,226		10,377	10,686	教職員退撫基金提撥
0		22,959	23,584	教職員退休金、撫慰金、獎勵金
171	163 卹償金	0	0	
12,653	18 福利費	13,335	13,955	
10,706	181 分擔員工保險費	10,745	10,745	教職員工公保、勞保、健保
127	183 傷病醫藥費	474	474	教職員工健康檢查費
446	18Y 其他福利費	36	36	教職員休假補助費(逾10日)
1,374		1,600	2,220	公教人員各項補助(婚喪及生育補助、子女教育補助相關費用)
0		480	480	教職員休假補助費(10日內)
7,441	2 服務費用	8,400	7,549	
1,637	21 水電費	2,650	2,650	
547	212 工作場所電費	0	0	
800		1,860	1,860	場地租借(收支併列)-電費
0		315	315	電費
0		225	225	電費
290	214 工作場所水費	250	250	水費
117	22 郵電費	143	143	
13	221 郵費	33	33	郵資
9		0	0	
95	222 電話費	110	110	電話費
210	23 旅運費	10	10	
7	231 國內旅費	10	10	國內旅費
201		0	0	
2	235 貨物運費	0	0	
1		0	0	

新北市立頭前國民中學  
 新北市地方教育發展基金  
**基金用途明細表**  
 中華民國115年度

單位：新臺幣千元

前年度 決算數	業務計畫及 用途別科目	本年度 預算數	上年度 預算數	計畫內容說明
1,602	<b>修理保養及保固費</b>	1,865	1,120	
25				
146	土地改良物修護費	0	0	
251				
514	一般房屋修護費	500	0	場地租借(收支併列)-辦公房屋 相關建物修繕
252				
106		597	597	辦公房屋相關建物修繕
	<b>機械及設備修護費</b>	168	168	各項機械及設備修繕
114				
255		0	0	
177		50	50	專用下水道機器操作運轉及維 修相關經費
72				
0		30	76	電腦設備及維護管理費
	<b>雜項設備修護費</b>	20	20	校園AED維護費
20				
257		140	140	場地租借(收支併列)-辦公及教 學儀器修護費
141				
312		333	42	教學儀器修護費
0		27	27	飲水設備維護費
	<b>一般服務費</b>	3,424	3,321	
3,213				
27	佣金、匯費、經理費及 手續費	1	1	匯費
0				
276	外包費	509	509	校園門禁安全維護費-保全服務 費
509				
279		85	85	校園門禁安全維護費-保全服務 費
0				
		200	200	場地租借(收支併列)-庶務性工 作委外辦理費用
211				
		60	60	校園保全服務費
1,298		624	624	庶務性工作委外辦理費用
0		750	668	校園門禁安全維護費-保全服務 費
0				
60	計時與計件人員酬金	0	0	
27D				
778		0	0	
0		778	778	庶務性工作及協助行政人員2人 薪資、保險、年終工作獎金及 退職準備金
	<b>體育活動費</b>	417	396	教職員工文康活動費
356				
27F		210	207	
563	<b>專業服務費</b>	0	0	
28	講課鐘點、稿費、出席 審查及查詢費			
5				
285		80	80	體育班、社團教練費
66		41	41	講師鐘點費
0		20	20	專家學者出席費
0				
14	委託檢驗(定)試驗認證 費	0	0	
287				
14		0	0	
0	試務甄選費	5	2	考試報名費(收支併列)-辦理教 師甄選相關費用
289				

新北市立頭前國民中學  
 新北市地方教育發展基金  
**基金用途明細表**  
 中華民國115年度

單位：新臺幣千元

前年度 決算數	業務計畫及 用途別科目	本年度 預算數	上年度 預算數	計畫內容說明
31928Y	其他專業服務費	0	0	
21		21	21	校園環境維護費用
123		0	0	
0		43	43	飲水機水質檢測費用
9829	<b>公共關係費</b>	98	98	
98291	公共關係費	98	98	首長特別費(8,200元*12月)(配合預算編列至千元)
1,0183	<b>材料及用品費</b>	985	983	
7231	<b>使用材料費</b>	0	0	
72311	物料	0	0	
0312	燃料	0	0	
94632	<b>用品消耗</b>	985	983	
162321	辦公(事務)用品	98	98	教學及行政用各項用品、文具、紙張相關經費
221		0	0	
6		6	6	推動學校健康促進政策經費
0		408	384	辦公費-教學及行政用各項用品、文具、紙張相關經費
0323	農業與園藝用品及環境美化費	12	12	資源回收(收支併列)-校園綠美化及環境清潔衛生用品
0324	化學藥劑與實驗用品	20	20	教學實驗用品
0328	醫療用品(非醫療院所使用)	20	20	健康中心醫療保健用品
6		6	6	健康中心衛生保健費
26332Y	其他用品消耗	180	180	體育班相關經費
217		130	153	學生活動費(收支併列)-幼兒園學生各項活動經費
71		13	11	特教班教材編輯費
0		13	11	特教班常年事務費
0		52	55	運動會相關經費
0		27	27	社團活動經費
1654	<b>租金、償債、利息及相關手續費</b>	60	60	
16545	<b>雜項設備租金</b>	60	60	
74451	雜項設備租金	0	0	
91		60	60	影印機租金
1,6887	<b>會費、捐助、補助、分攤、照護、救濟與交流活動費</b>	1,619	1,733	
471	<b>會費</b>	9	9	
2712	學術團體會費	7	7	童軍、體育相關團體會費
2713	職業團體會費	2	2	護理師護士公會會費
1,52572	<b>捐助、補助與獎助</b>	1,487	1,595	
1,395726	獎助學員生給與	50	50	國中原住民學生獎學金

新北市立頭前國民中學  
 新北市地方教育發展基金  
**基金用途明細表**  
 中華民國115年度

單位：新臺幣千元

前年度 決算數	業務計畫及 用途別科目	本年度 預算數	上年度 預算數	計畫內容說明
0726	獎助學員生給與	1,140	1,266	低收入戶、中低收入戶、身心障礙及家庭突遭變故學生午餐補助
0		135	126	優秀學生獎勵金
11572Y	其他捐助、補助與獎助	6	6	幼兒園兒童節禮物
15		40	40	獎勵學生之獎品
0		116	107	教師節紀念品
12874	<b>補貼、獎勵、慰問、照護與救濟</b>	103	109	
88743	獎勵費用	73	73	資深優良教師獎勵金
30744	慰問、照護及濟助金	30	36	退休(職)人員三節慰問金
10		0	0	
3175	<b>競賽及交流活動費</b>	20	20	
31751	技能競賽	20	20	參加各項競賽活動相關費用
59	其他	0	0	
591	其他支出	0	0	
591Y	其他	0	0	
1,3475M	<b>建築及設備計畫</b>	2,500	10,080	
3745M2	<b>營建及修建工程</b>	1,500	9,080	
3745	<b>購建固定資產、無形資產、非理財目的之長期投資及營舍與設施工程支出</b>	1,500	9,080	
37451	<b>購建固定資產</b>	1,500	9,080	
0513	擴充改良房屋建築及設備	0	6,980	
267		0	0	
108		1,500	2,100	校舍環境改善
305M3	<b>交通及運輸設備</b>	100	350	
305	<b>購建固定資產、無形資產、非理財目的之長期投資及營舍與設施工程支出</b>	100	350	
3051	<b>購建固定資產</b>	100	350	
30515	購置交通及運輸設備	100	350	場地租借(收支併列)-購置廣播及擴音相關設備
9435M4	<b>其他設備</b>	900	650	
9435	<b>購建固定資產、無形資產、非理財目的之長期投資及營舍與設施工程支出</b>	900	650	
94351	<b>購建固定資產</b>	900	650	
20514	購置機械及設備	0	0	
200		450	450	場地租借(收支併列)-充實各項教學及辦公設備
64		70	70	充實各項教學及辦公設備
114516	購置雜項設備	30	30	充實學校館藏圖書

新北市立頭前國民中學  
 新北市地方教育發展基金  
**基金用途明細表**  
 中華民國115年度

單位：新臺幣千元

前年度 決算數	業務計畫及 用途別科目		本年度 預算數	上年度 預算數	計畫內容說明
71,516		購置雜項設備	250	0	場地租借(收支併列)-充實各項教學及辦公設備
474,000			0	0	
197,263	總	計	100	100	充實各項教學及辦公設備
			189,492	200,589	

新北市立頭前國民中學  
 新北市地方教育發展基金  
**單位（或計畫）成本分析表**  
 中華民國 115 年度

單位：新臺幣千元

計 畫 別	單位	單位成本 (元)或 平均利 (費)率	數量	預 算 數	說 明
國民教育計畫				186,992	
國民中學教育				186,992	
建築及設備計畫				2,500	
營建及修建工程				1,500	
交通及運輸設備				100	
其他設備				900	
合 計				189,492	

新北市立頭前國民中學  
新北市地方教育發展基金  
5年來主要業務計畫分析表

中華民國 115 年度

單位：新臺幣千元

年 度 及 項 目	單位	數量	單位成 本(元)或平 均利(費)率	預 ( 決 ) 算 數	說 明
本年度預算數				189,492	
國民教育計畫				186,992	
建築及設備計畫				2,500	
上年度預算數				200,589	
國民教育計畫				190,509	
建築及設備計畫				10,080	
前年度決算數				197,263	
國民教育計畫				195,916	
建築及設備計畫				1,347	
112年度決算數				190,311	
國民教育計畫				189,581	
建築及設備計畫				730	
111年度決算數				192,148	
國民教育計畫				191,424	
建築及設備計畫				724	



本頁空白

新北市立頭  
 新北市地方  
**用人費用**  
 中華民國

科 目	正式員 額薪資	聘僱人 員薪資	加(夜) 班費	津 貼	獎 金			退休及
					年終獎金	考績獎金	其他	退休金
總 計	100,195		1,218		13,256	10,181		34,047
國民教育計畫	100,195		1,218		13,256	10,181		34,047
正式人員	100,195		1,218		13,256	10,181		11,088
兼任人員								
其他人員								22,959

1、「計時與計件人員酬金」：庶務性工作及協助行政人員778千元。

2、考績獎金：依公務人員考績法第7、8、12條暨公立高級中等以下學校教師成績考核辦法第4條等規定，預算人數117人，預算金額為10,181千元。年終獎金：依據行政院各年度訂定之軍公教人員年終工作獎金發給注意事項，預算人數131人，預算金額為13,256千元。

前國民中學  
教育發展基金  
彙計表  
115年度

單位：新臺幣千元

卹償金	資遣費	福 利 費				提繳費	合 計	兼任人員 用人費用	總 計
		分擔保 險費	傷病醫 藥費	提撥福 利金	其他				
		10,745	474		2,116		172,232	3,696	175,928
		10,745	474		2,116		172,232	3,696	175,928
		10,745	474		2,116		149,273		149,273
								3,696	3,696
							22,959		22,959

新北市立頭  
 新北市地方  
**用人費用**  
 中華民國

科 目	正式員 額薪資	聘僱人 員薪資	加(夜) 班費	津 貼	獎 金			退休及
					年終獎金	考績獎金	其他	退休金
總 計	100,195		1,218		13,256	10,181		34,047
國民教育計畫	100,195		1,218		13,256	10,181		34,047
職員薪金	99,125							
工員工資	1,070							
兼職人員酬金								
未休假加班費			1,218					
考績獎金						10,181		
年終獎金					13,256			
職員退休及離職金								34,047
分擔員工保險費								
傷病醫藥費								
其他福利費								

1、「計時與計件人員酬金」：庶務性工作及協助行政人員778千元。

2、考績獎金：依公務人員考績法第7、8、12條暨公立高級中等以下學校教師成績考核辦法第4條等規定，預算人數117人，預算金額為10,181千元。年終獎金：依據行政院各年度訂定之軍公教人員年終工作獎金發給注意事項，預算人數131人，預算金額為13,256千元。

前國民中學  
教育發展基金  
彙計表  
115年度

單位：新臺幣千元

卹償金	資遣費	福 利 費				提繳費	合 計	兼任人員 用人費用	總 計
		分擔保 險費	傷病醫 藥費	提撥福 利金	其他				
		10,745	474		2,116		172,232	3,696	175,928
		10,745	474		2,116		172,232	3,696	175,928
							99,125		99,125
							1,070		1,070
								3,696	3,696
							1,218		1,218
							10,181		10,181
							13,256		13,256
							34,047		34,047
		10,745					10,745		10,745
			474				474		474
					2,116		2,116		2,116

新北市立頭前國民中學  
新北市地方教育發展基金  
各項費用彙計表  
中華民國115年度

單位：新臺幣千元

前年度 決算數	上年度 預算數	科目	本年度預算數			
			合計	國民教育計畫	建築及設備計畫	
185,600	180,184	用人費用	175,928	175,928	0	
108,787	103,095	正式員額薪資	100,195	100,195	0	
107,597	102,025	職員薪金	99,125	99,125	0	
1,190	1,070	工員工資	1,070	1,070	0	
4,932	3,696	聘僱及兼職人員薪資	3,696	3,696	0	
4,932	3,696	兼職人員酬金	3,696	3,696	0	
1,218	1,020	加(夜)班費	1,218	1,218	0	
1,218	1,020	未休假加班費	1,218	1,218	0	
23,744	23,437	獎金	23,437	23,437	0	
11,218	10,181	考績獎金	10,181	10,181	0	
12,527	13,256	年終獎金	13,256	13,256	0	
34,266	34,981	退休及卹償金	34,047	34,047	0	
34,095	34,981	職員退休及離職金	34,047	34,047	0	
171		卹償金	0	0	0	
12,653	13,955	福利費	13,335	13,335	0	
10,706	10,745	分擔員工保險費	10,745	10,745	0	
127	474	傷病醫藥費	474	474	0	
1,820	2,736	其他福利費	2,116	2,116	0	
7,441	7,549	服務費用	8,400	8,400	0	
1,637	2,650	水電費	2,650	2,650	0	
1,347	2,400	工作場所電費	2,400	2,400	0	
290	250	工作場所水費	250	250	0	
117	143	郵電費	143	143	0	
22	33	郵費	33	33	0	
95	110	電話費	110	110	0	
210	10	旅運費	10	10	0	
208	10	國內旅費	10	10	0	
3		貨物運費	0	0	0	
1,602	1,120	修理保養及保固費	1,865	1,865	0	
146		土地改良物修護費	0	0	0	

新北市立頭前國民中學  
新北市地方教育發展基金  
各項費用彙計表  
中華民國115年度

單位：新臺幣千元

前年度 決算數	上年度 預算數	科目	本年度預算數			
			合計	國民教育計畫	建築及設備計畫	
620	597	一般房屋修護費	1,097	1,097	0	
363	294	機械及設備修護費	248	248	0	
473	229	雜項設備修護費	520	520	0	
3,213	3,321	一般服務費	3,424	3,424	0	
	1	佣金、匯費、經理費及手續費	1	1	0	
2,018	2,146	外包費	2,228	2,228	0	
838	778	計時與計件人員酬金	778	778	0	
356	396	體育活動費	417	417	0	
563	207	專業服務費	210	210	0	
71	141	講課鐘點、稿費、出席審查及查詢費	141	141	0	
29		委託檢驗(定)試驗認證費	0	0	0	
	2	試務甄選費	5	5	0	
463	64	其他專業服務費	64	64	0	
98	98	公共關係費	98	98	0	
98	98	公共關係費	98	98	0	
1,018	983	材料及用品費	985	985	0	
72		使用材料費	0	0	0	
72		物料	0	0	0	
		燃料	0	0	0	
946	983	用品消耗	985	985	0	
389	488	辦公(事務)用品	512	512	0	
	12	農業與園藝用品及環境美化費	12	12	0	
	20	化學藥劑與實驗用品	20	20	0	
6	26	醫療用品(非醫療院所使用)	26	26	0	
550	437	其他用品消耗	415	415	0	

新北市立頭前國民中學  
新北市地方教育發展基金  
各項費用彙計表  
中華民國115年度

單位：新臺幣千元

前年度 決算數	上年度 預算數	科目	本年度預算數			
			合計	國民教育計畫	建築及設備計畫	
165	60	租金、償債、利息及相關手續費	60	60	0	
165	60	雜項設備租金	60	60	0	
165	60	雜項設備租金	60	60	0	
1,347	10,080	購建固定資產、無形資產、非理財目的之長期投資及營舍與設施工程支出	2,500	0	2,500	
1,347	10,080	購建固定資產	2,500	0	2,500	
374	9,080	擴充改良房屋建築及設備	1,500	0	1,500	
284	520	購置機械及設備	520	0	520	
30	350	購置交通及運輸設備	100	0	100	
659	130	購置雜項設備	380	0	380	
1,688	1,733	會費、捐助、補助、分攤、照護、救濟與交流活動費	1,619	1,619	0	
4	9	會費	9	9	0	
2	7	學術團體會費	7	7	0	
2	2	職業團體會費	2	2	0	
1,525	1,595	捐助、補助與獎助	1,487	1,487	0	
1,395	1,442	獎助學員生給與	1,325	1,325	0	
130	153	其他捐助、補助與獎助	162	162	0	
128	109	補貼、獎勵、慰問、照護與救濟	103	103	0	
88	73	獎勵費用	73	73	0	
40	36	慰問、照護及濟助金	30	30	0	
31	20	競賽及交流活動費	20	20	0	
31	20	技能競賽	20	20	0	
5		其他	0	0	0	
5		其他支出	0	0	0	

新北市立頭前國民中學  
 新北市地方教育發展基金  
**各項費用彙計表**  
 中華民國115年度

單位：新臺幣千元

前年度 決算數	上年度 預算數	科目	本年度預算數			
			合計	國民教育計畫	建築及設備計畫	
5		其他	0	0	0	
197,263	200,589	合計	189,492	186,992	2,500	

新北市立頭前國民中學  
 新北市地方教育發展基金  
**補辦預算明細表**  
 中華民國115年度

單位：新臺幣千元

項 目	金 額	辦理年度	說 明
一、固定資產之建設、改良、擴充 建築及設備計畫 513擴充改良房屋建築及設備	175 175 175	113	家政（烹飪）教室改善工程計畫，依113年8月13日新北府教中字第1131600586號函核准在案。

新北市立頭前國民中學  
 新北市地方教育發展基金

預計平衡表

中華民國115年12月31日

單位：新臺幣千元

113年12月31日 實 際 數	科 目	115年12月31日 預 計 數	114年12月31日 預 計 數	比較增減
22,087	資 產 合 計	17,687	19,587	-1,900
22,087	資 產	17,687	19,587	-1,900
21,699	流動資產	17,299	19,199	-1,900
21,699	現金	17,299	19,199	-1,900
21,699	銀行存款	17,299	19,199	-1,900
0	預付款項	0	0	0
0	預付費用	0	0	0
388	其他資產	388	388	0
388	什項資產	388	388	0
388	暫付及待結轉帳 項	388	388	0
13,112,985	代管資產	13,112,985	13,112,985	0
-13,112,985	應付代管資產	-13,112,985	-13,112,985	0
13,821	負 債	13,821	13,821	0
9,391	流動負債	9,391	9,391	0
9,391	應付款項	9,391	9,391	0
9,391	應付代收款	9,391	9,391	0
0	應付費用	0	0	0
0	應付工程款	0	0	0
4,430	其他負債	4,430	4,430	0
4,430	什項負債	4,430	4,430	0
4,430	存入保證金	4,430	4,430	0
0	暫收及待結轉帳 項	0	0	0
8,266	基金餘額	3,866	5,766	-1,900
8,266	基金餘額	3,866	5,766	-1,900
8,266	基金餘額	3,866	5,766	-1,900
8,266	累積餘額	3,866	5,766	-1,900
22,087	負債及基金餘額合計	17,687	19,587	-1,900

信託代理與保證資產  
 保管品  
 保證品

0 信託代理與保證負債  
 0 應付保管品  
 0 應付保證品

0  
 0  
 0

新北市立頭前國民中學  
新北市地方教育發展基金

**資本資產明細表**

中華民國115年度

單位：新臺幣千元

項 目	取得成本 (期初餘額)	以前年度 累計折舊/ 長期投資 評價	本 年 度 變 動				本年度累 計折舊/長 期投資評 價變動數	期末餘額	
			增 加		減 少				主要增減 原因說明
			金 額	類 型	金 額	類 型			
非理財目的之長期投資									
土地									
土地改良物	7,411	5,252					104	2,055	
房屋及建築	404,038	104,513	1,500	(1)			8,256	292,768	
機械及設備	24,870	21,062	520	(1)			3,062	1,265	
交通及運輸設備	3,601	2,891	100	(1)			309	501	
雜項設備	27,969	21,268	380	(1)			2,864	4,217	
購建中固定資產									
租賃資產									
租賃權益改良									
電腦軟體	59				33	(11)		26	
權利									
發展中之無形資產									
其他無形資產									
遞耗資產									
其他									
合計	467,948	154,986	2,500		33		14,596	300,832	

註：